

FT 6 - Sportstättenförderung des Bundes



Zeitgemäße Sportinfrastruktur in ländlichen Räumen

Dr. Nico Ritz, Kreisstadt Homberg (Efze)

02.11.2022

Inhaltsverzeichnis

01 | Sportanlagen in Homberg (Efze)

02 | Projekte

Trainings- u. Spielfeld – B-Platz

Stadion am Stellberg – A-Platz & Funktionsgebäude

Freibad „Am Erleborn“

03 | Bundesförderprogramm

„Sanierung kommunaler Einrichtungen in den Bereichen
Sport, Jugend und Kultur“



01 Sportanlagen in Homberg (Efze)

Naturrasenplätze

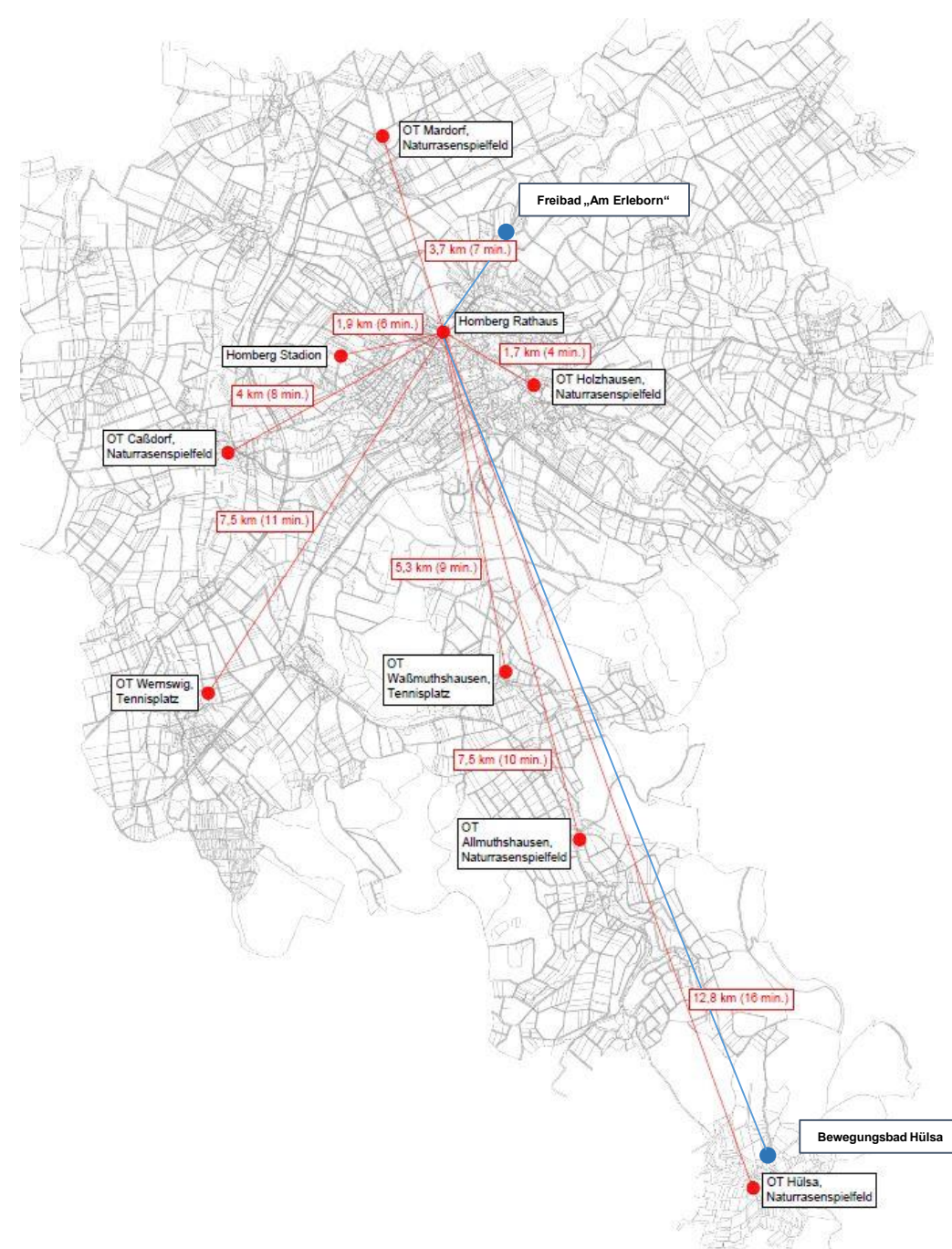
- Mardorf, Caßdorf, Allmuthshausen, Hülsa, Holzhausen, Stadion am Stellberg

Tennisplätze in Tennenbauweise

- Wernswig, Waßmuthshausen, Homberg (Efze) Stellberg

Frei-/ Hallenbäder

- Freibad „Am Erleborn“, Bewegungsbad Hülsa

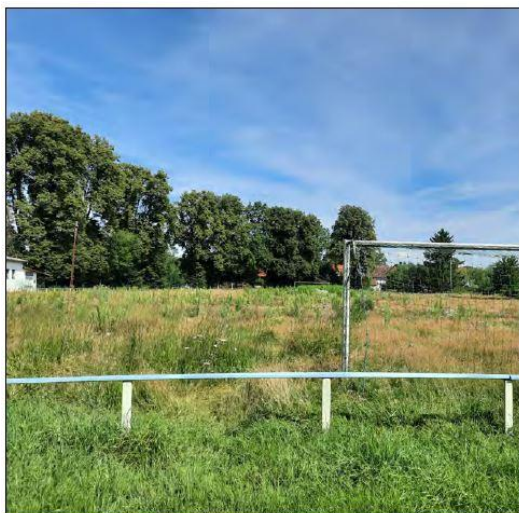


01 Sportanlagen in Homberg (Efze)

Naturrasenplätze



Mardorf



Caßdorf



01 Sportanlagen in Homberg (Efze)

Tennisplätze



Waßmuthshausen



Wernswig

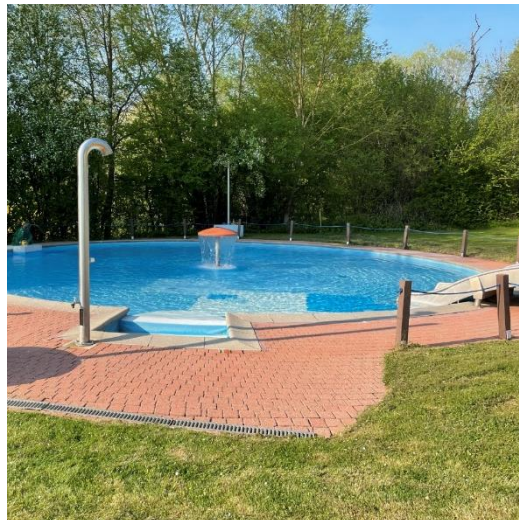


01 Sportanlagen in Homberg (Efze)

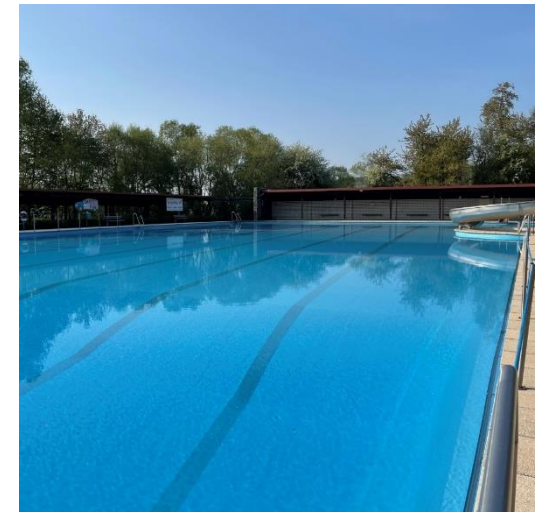
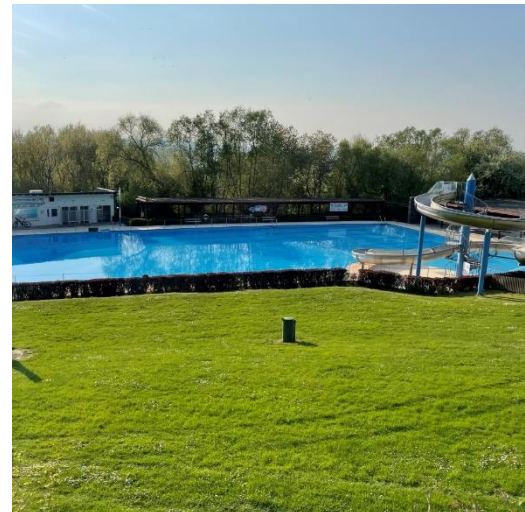
Frei-/ Hallenbäder

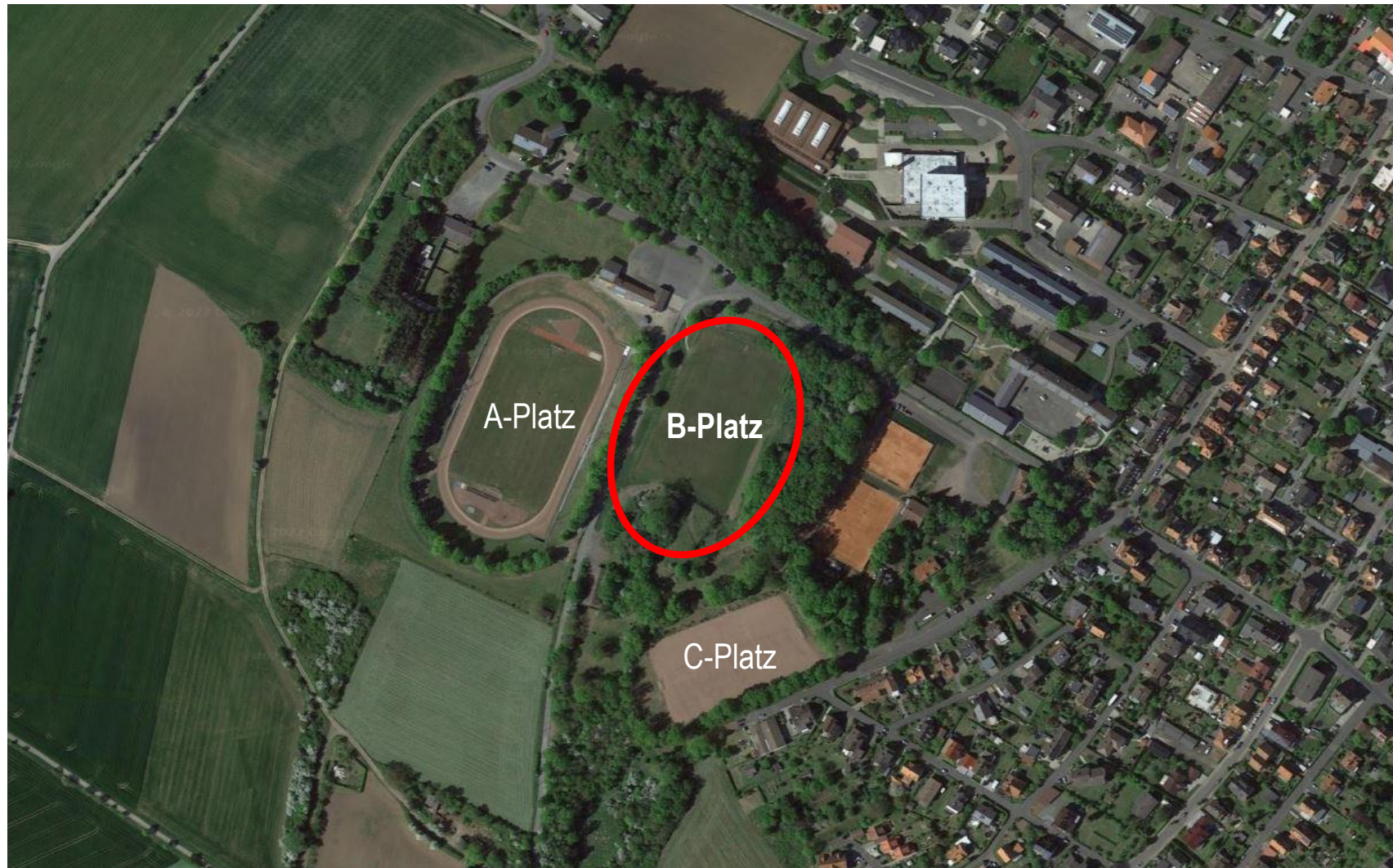


Bewegungsbad Hülsa



Freibad Erleborn





02 Projekte

Trainings- u. Spielfeld – B-Platz – vor Umbau





02 Projekte

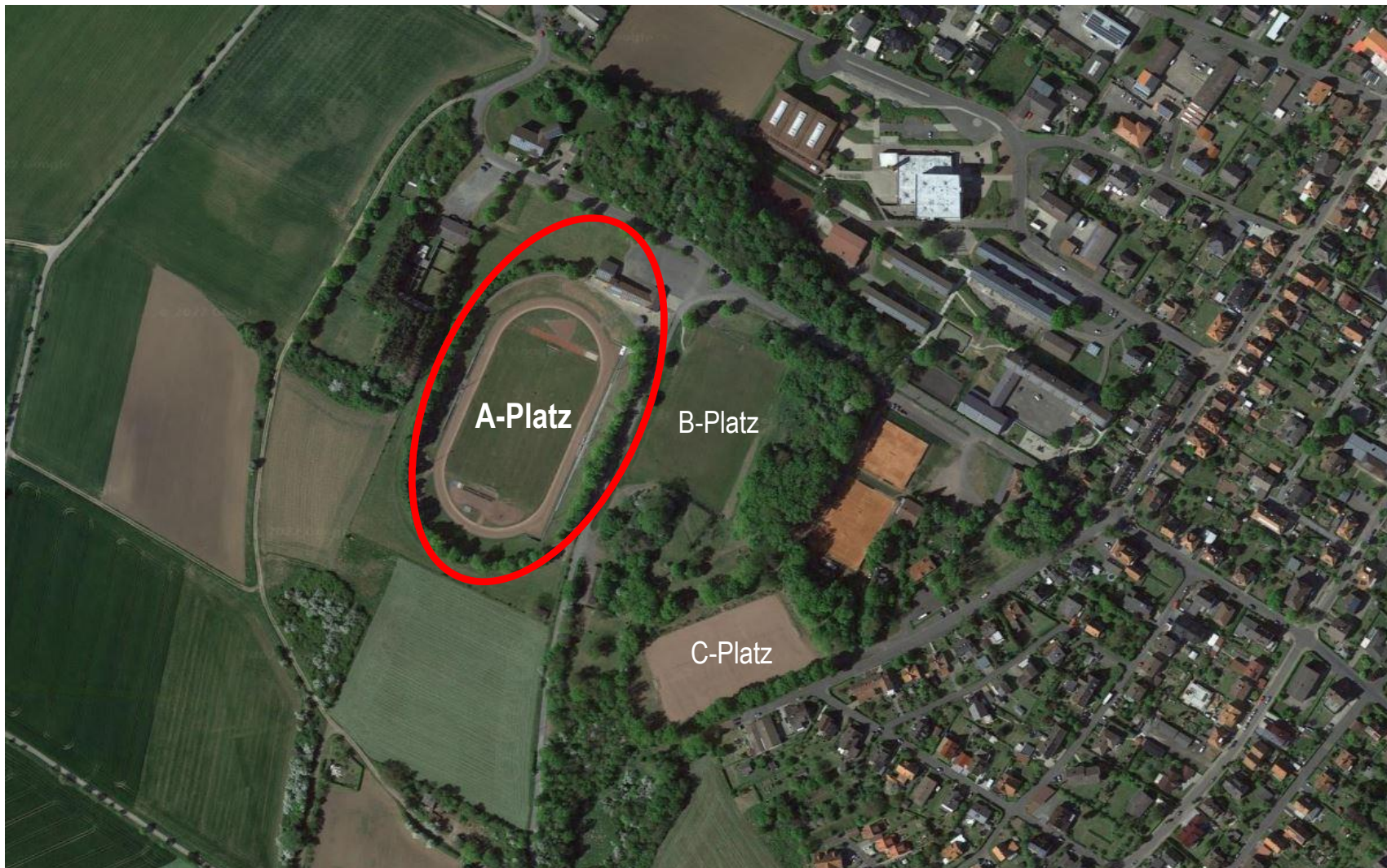
Trainings- u. Spielfeld – Bauzeit



02 Projekte

Trainings- u. Spielfeld – B-Platz- Fertigstellung Kunstrasenplatz





02 Projekte

Sanierung Stadion – A-Platz



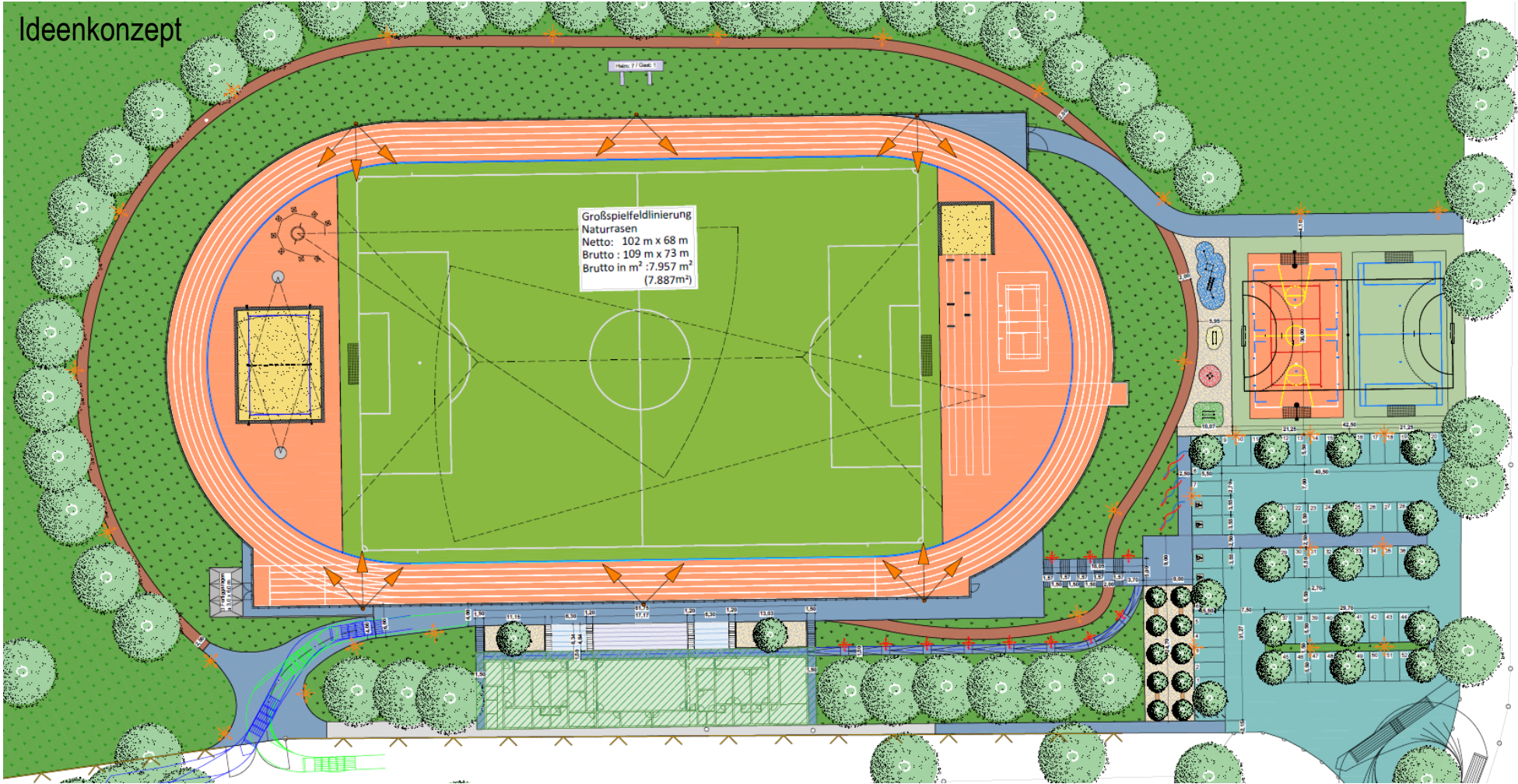
Funktionsgebäude / Parkflächen & fehlende Barrierefreiheit

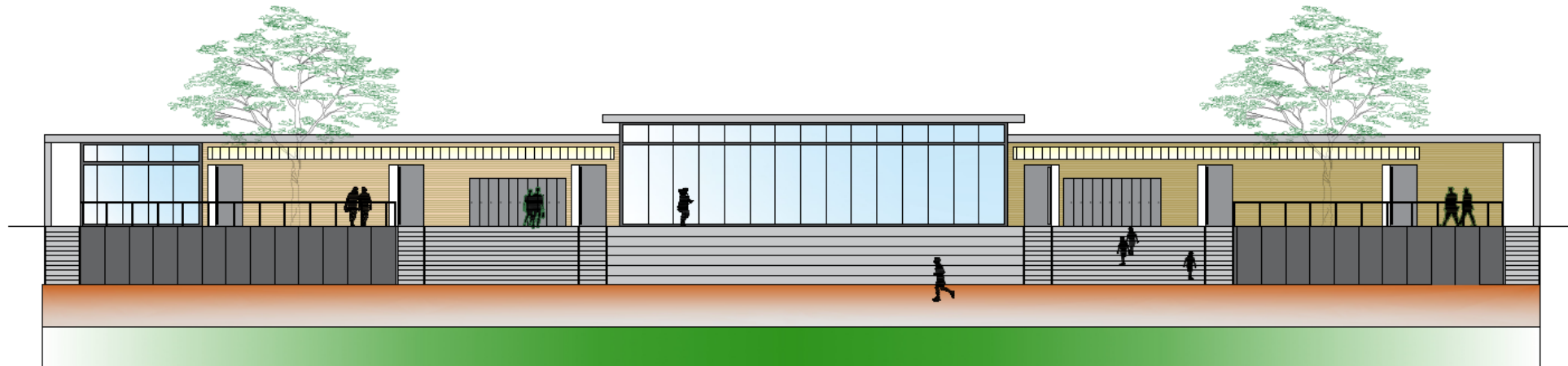
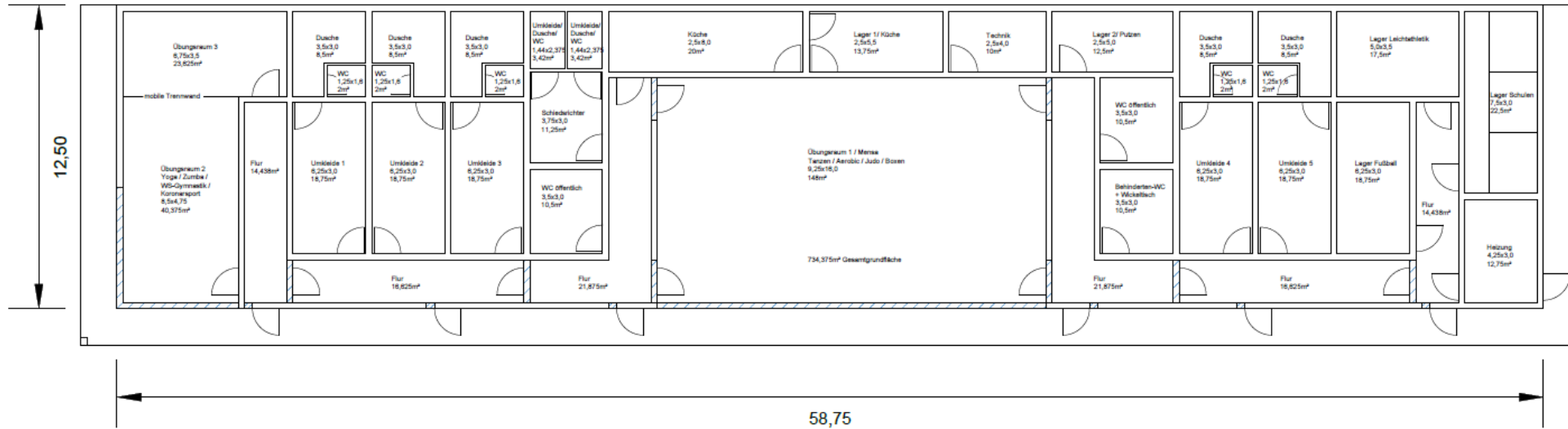
02 Projekte

Sanierung Stadion – A-Platz



Defizite im Zugangsbereich und Ausstattung







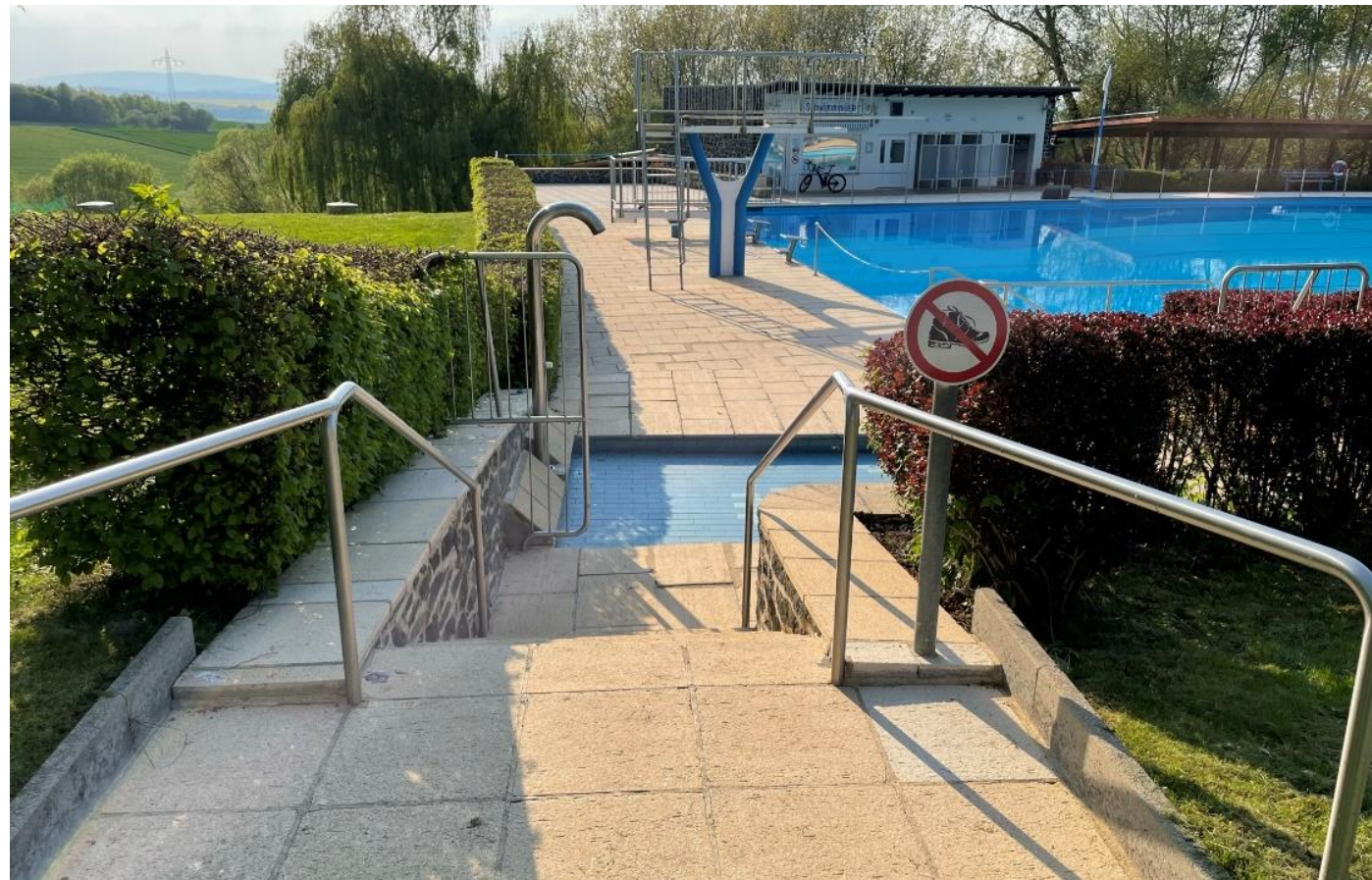


02 Projekte

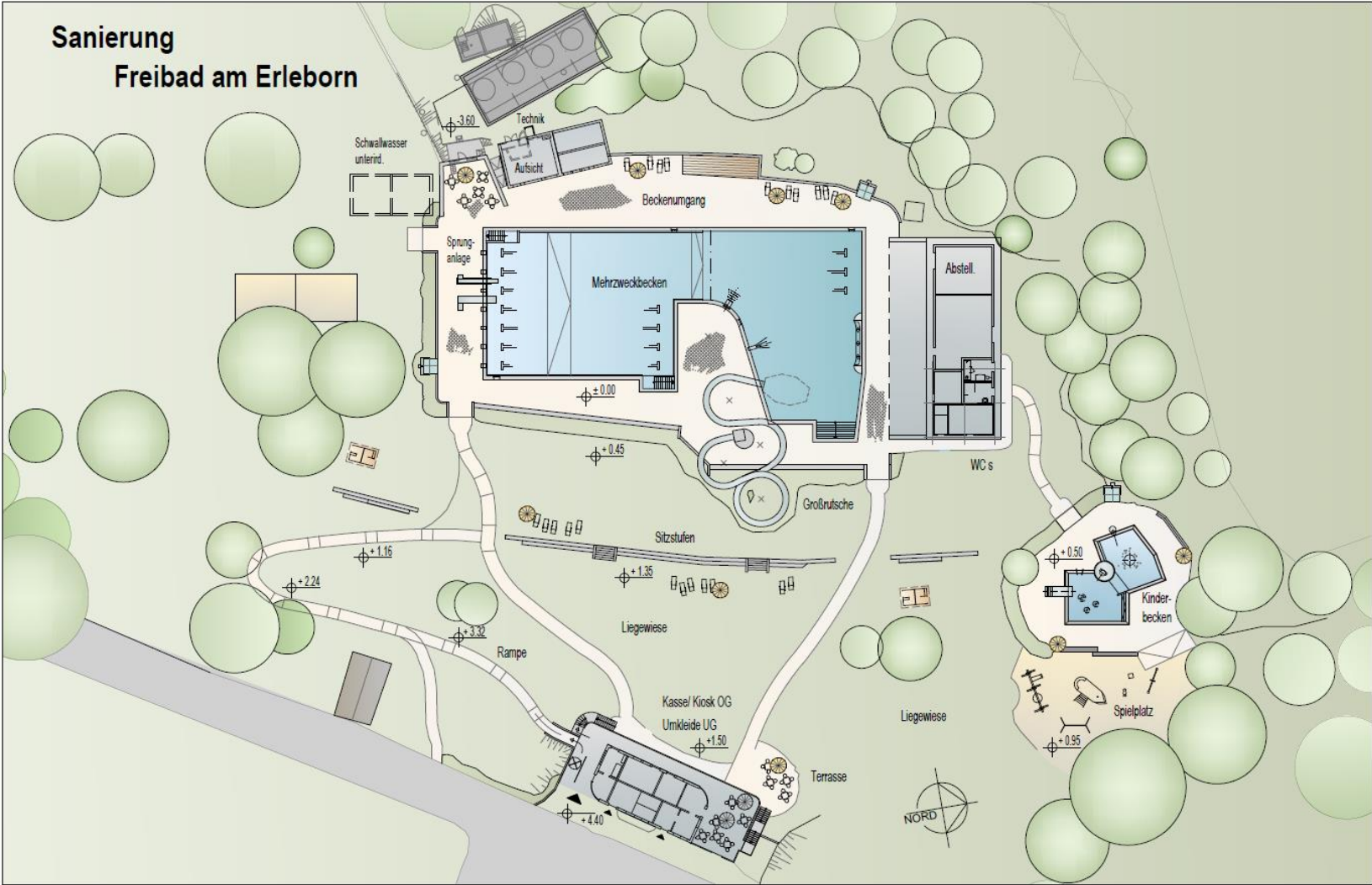
Sanierung Freibad „Am Erleborn“



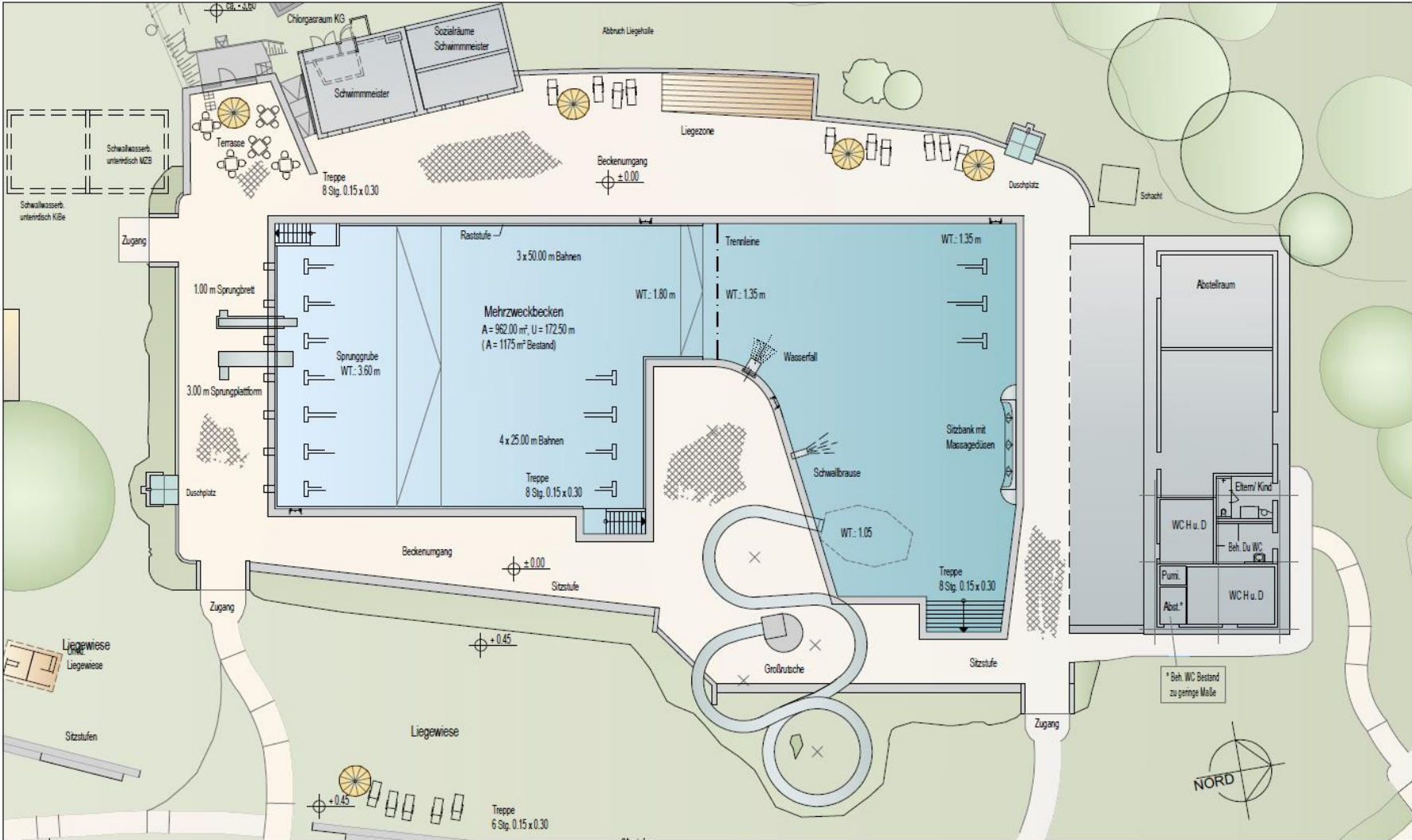
Sanierung Mehrzweckbecken, Kinderbecken & Beckenumgänge



Veraltete Badewassertechnik, fehlende Barrierefreiheit



Entwurf



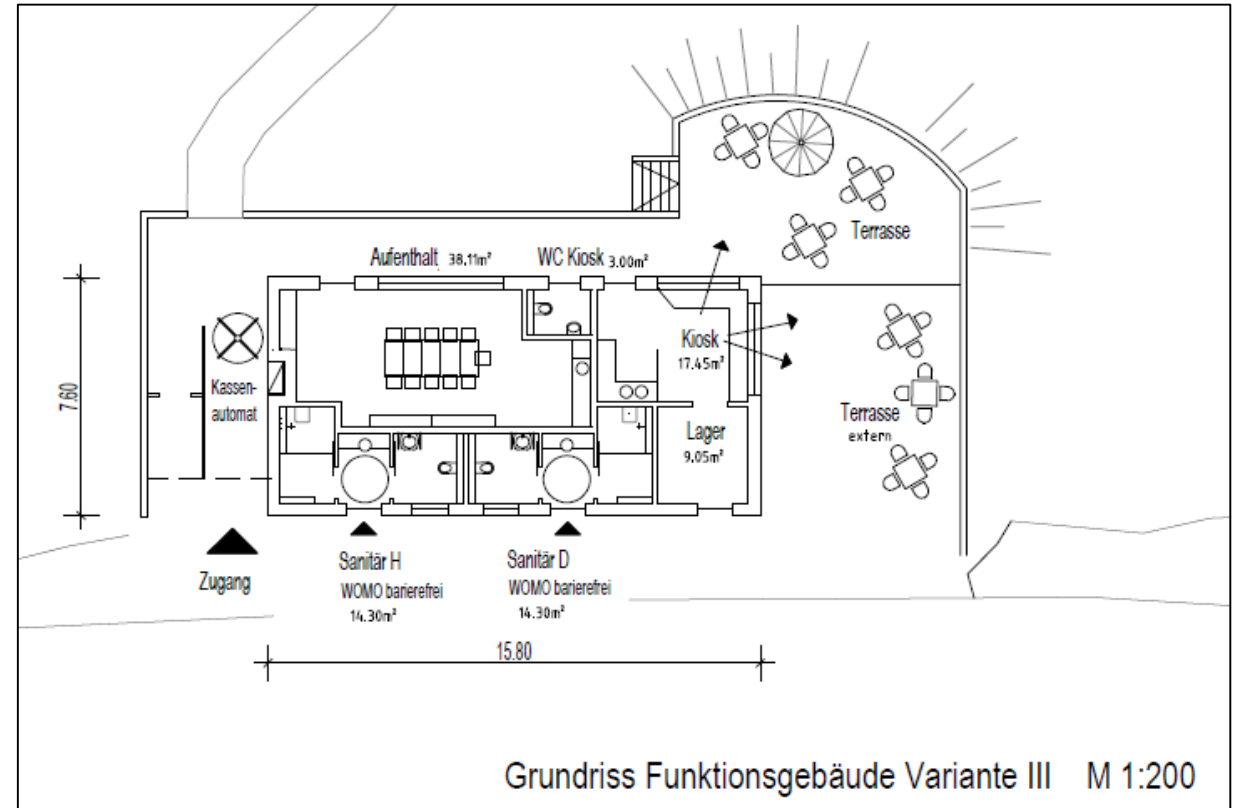
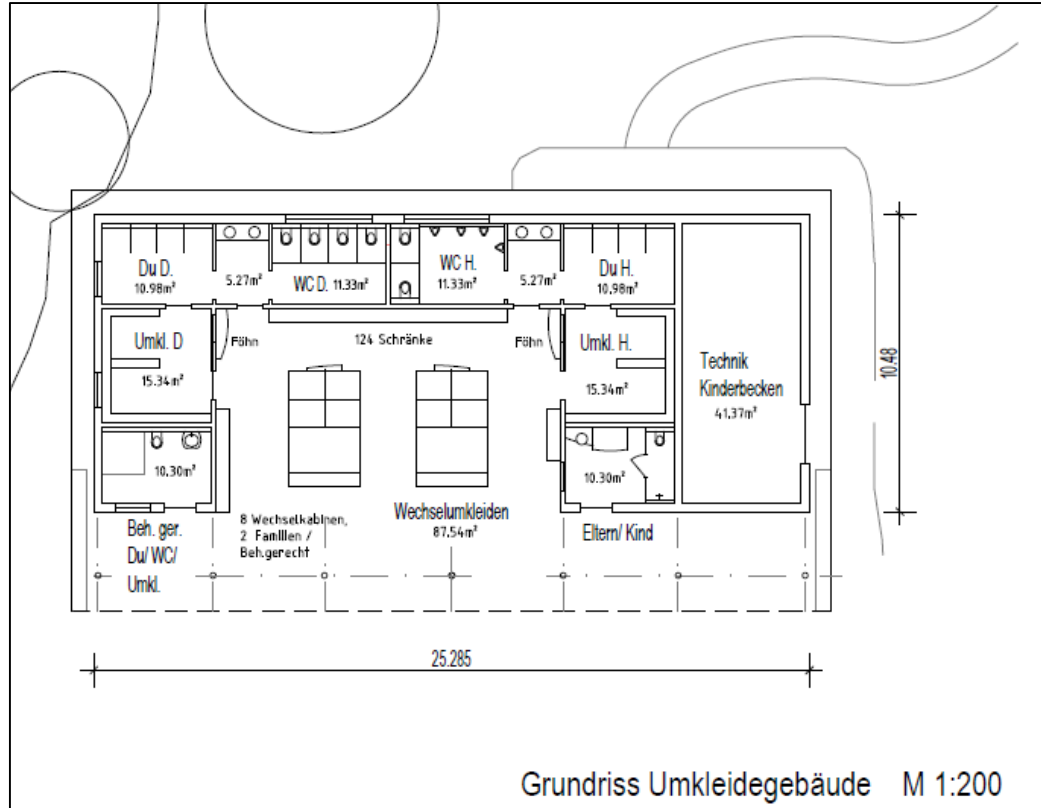
Entwurf MZB





Kinderbecken & Funktionsgebäude





03 Bundesförderprogramm

BUNDESMINISTERIUM DES INNERN, FÜR BAU UNS HEIMAT

„Sanierung kommunaler Einrichtungen in den Bereichen Sport, Jugend und Kultur“

„Im Rahmen des Bundesprogramms sind kommunale Einrichtungen in den Bereichen Sport, Jugend und Kultur förderfähig. Der Schwerpunkt soll jedoch bei Sportstätten liegen wie zum Beispiel öffentlich genutzte Sportplätze einschließlich baulicher Nebenanlagen, Turnhallen, Schwimmhallen sowie Freibäder, da hier ein besonderer Instandsetzungsrückstand gesehen wird.“

Ziele und Förderschwerpunkte

- gut funktionierende und zukunftsfähige soziale Infrastruktur mit Sport-, Jugend- und Kulturangeboten
- soziale Integration in der Kommune
- Entgegenwirken des Investitionsstaus der sozialen Infrastruktur
- Fokus liegt auf Bedeutung im Kommunalen Umfeld, Klimaschutz, Integration & Begegnung, sowie Barrierefreiheit
- Zuwendung - Förderquote liegt bei 45 %

Vielen Dank.



Zeitgemäße Sportinfrastruktur in ländlichen Räumen

Dr. Nico Ritz, Kreisstadt Homberg (Efze)

02.11.2022

Quellen

Angaben zu Grafiken, Plänen & Fotos

- Seite 3-5, 8-11, 13-16: *Bilder und Grafiken erstellt für die Stadt Homberg (Efze) von SIG-Hessen Ingenieure, Prof. Steffen, Hütteroth & Schröder GmbH, Immenhausen*
- Seite 6, 18-20: *Fotos Stadt Homberg (Efze)*
- Seite 7,12,17: *https://www.google.com/intl/de_de/earth/*
- Seite 21-24: *Planungsskizzen erstellt für die Stadt Homberg (Efze) von SCHÜTZE Planungsgesellschaft mbH, Hildesheim*

